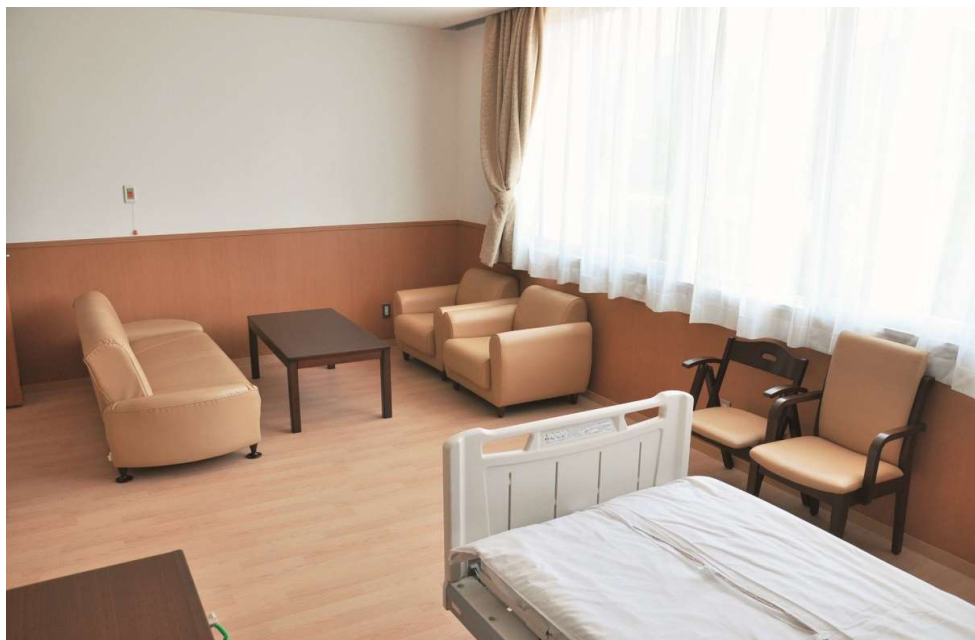


特別の療養環境の提供（有料個室）の料金・設備等一覧

病棟	病室（号室）	面積（㎡）	料金 （税込）	設備								
				ユニットバス	トイレ	洗面台	液晶テレビ	冷凍冷蔵庫	簡易キッチン	応接セット	ソファベッド	デスク・チェア
2階病棟	205・206・207・208・211・ 216・217・218・219・222	15.88	7,700円	●	●	●	●	●	-	●	●	●
	212・220・221	15.88	4,400円	-	●	●	●	●	-	●	●	●
3階病棟	213	30.67	11,000円	●	●	●	●	●	●	●	●	●
	312・313・315・316・322・ 323・325・326・327・328・ 329・330	15.88	7,700円	●	●	●	●	●	-	●	●	●
	321号室	15.88	4,400円	-	●	●	●	●	-	●	●	●
4階病棟	401・405・406・409・410・ 417・418・419・420・421・ 430・431・432・433	15.88	7,700円	●	●	●	●	●	-	●	●	●

有料個室の利用について



有料個室1室(面積30.67㎡) 11,000円/1日

有料個室36室(面積15.88㎡) 7,700円/1日
有料個室 4室(面積15.88㎡) 4,400円/1日

- ①有料個室の利用料は適用される健康保険等にかかわらず、**保険適用とはなりません**。全額自己負担となります。
- ②利用料は、1日あたりの金額となります。入退室時間にかかわらず、**有料個室の利用1日(暦日)**につき、料金をいただきます。
- ③治療上あるいは管理上の事由により、部屋を変わっていただく場合があります。
- ④故意または過失により、有料個室及び設備を破損された場合は、弁償していただく場合があります。
- ⑤**退室をご希望の場合は必ずお申し出ください**。(退室のお申し出がない場合は引き続きの入室を希望されているものとさせていただきます)。
- ⑥退室をご希望された際に、ご希望のお部屋の準備ができない場合は、病棟間を移動していただく場合がございますので、ご了承ください。